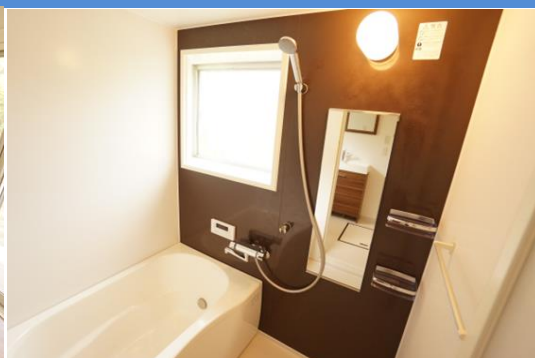
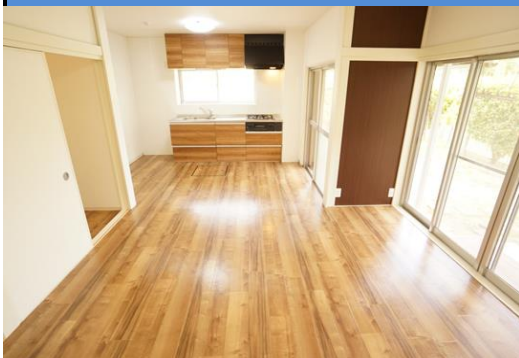


想定利回り11.4%

リノベーション工事完了！広々リビング♪

システムキッチン新設・ユニットバス新設
追い炊き付給湯器新設・ウォシュレット新設・照明新設
洗面化粧台交換・クロス全張替・床全張替・TVインターホン新設
木部塗装・和室→洋室・スイッチコンセント全交換 等

牛久小学校・牛久保育所まで徒歩5分以内



物件名	皆吉貸家		
最寄駅	小湊鉄道 上総牛久駅		
タイプ	2LDK		
金額	6 0 0 万円		
物件種目	売戸建		
交通	小湊鉄道	線	上総牛久 駅
	徒歩 1 2 分		
土地面積	146.76㎡	私道面積 (共有持分)	
建物	構造 規模	木造亜鉛メッキ鋼板葺 2 階建	
	面積	1F:38.09㎡ 2F:28.15㎡ 合計:66.24㎡	
	所在地	市原市皆吉977-22	
土地権利	所有権	地 目	宅地
都市計画	市街化調整区域	用途地域	指定なし
建ぺい率	60%	容 積 率	200%
築 年 月	昭和56年6月	駐 車 場	有り
現 況	空家	引 渡 日	相談
接道状況	北側3.0m私道		
各戸設備	公営水道・プロパンガス・個別浄化槽		
備考	※プロパンガス継承要 ※現況での売却 ※オーナーチェンジ ※三為契約不可		

(株) ピカいち 千葉県長生郡一宮町一宮10095-2-1
問合せ先 TEL0475-36-2378 FAX0475-36-2387

広告掲載不可・三為契約不可
レイトロール他資料は、メールにてお問合せ下さい
info@pika-ichi.co.jp

取引形態
売主